



Information

Best of Korea

Werbefilm

Spezialthemen

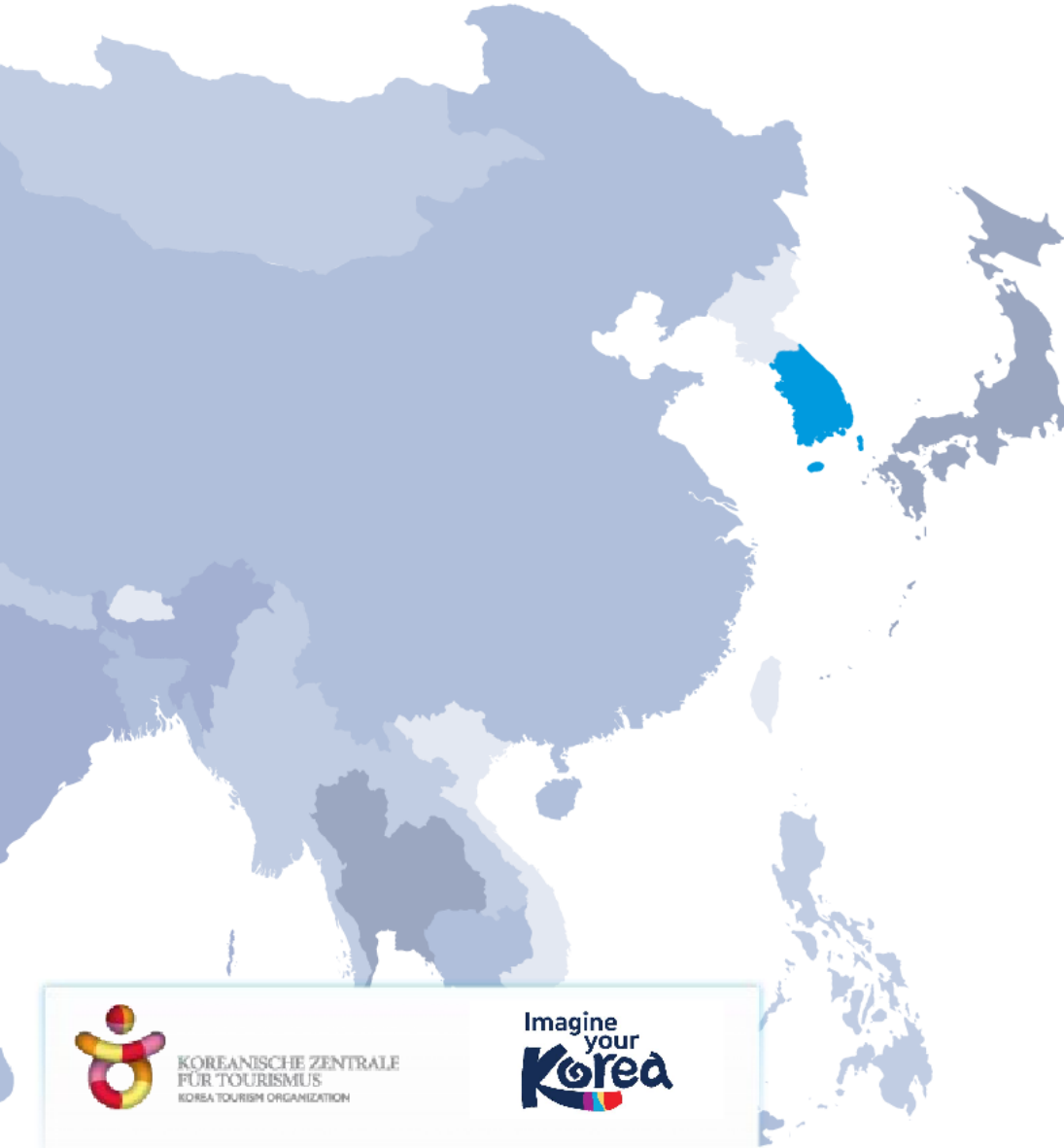
Kontakt



KOREANISCHE ZENTRALE  
FÜR TOURISMUS  
KOREA TOURISM ORGANIZATION

Imagine  
your  
**Korea**

# Wo liegt das Land Korea ?



**Fläche:** 100.212 km<sup>2</sup>

**Zeitzone:** Winter MEZ + 8 Stunden  
Sommer MEZ + 7 Stunden

**Wechselkurs:** 1 Euro  $\approx$  1.436 Won  
(Stand 2014)



# Klima

	Jan	Feb	Mär	Apr	Mai	Jun	Jul	Aug	Sep	Okt	Nov	Dez
°c	-2,5	-0,3	5,2	12,1	17,4	21,9	24,9	25,4	20,8	14,4	6,9	0,2



# Verkehr

Bahn

Express-Fernbusse

U-Bahnen

Mietwagen



KOREANISCHE ZENTRALE  
FÜR TOURISMUS  
KORSA TOURISM ORGANIZATION

Imagine  
your  
**Korea**

# Incheon



KOREANISCHE ZENTRALE  
FÜR TOURISMUS  
KOREA TOURISM ORGANIZATION

Imagine  
your  
**Korea**

# Incheon



Incheon Int'l Airport



KOREANISCHE ZENTRALE  
FÜR TOURISMUS  
KOREA TOURISM ORGANIZATION

Imagine  
your  
**Korea**

# Seoul moderne Seite



KOREANISCHE ZENTRALE  
FÜR TOURISMUS  
KOREA TOURISM ORGANIZATION

Imagine  
your  
**Korea**

# Seoul moderne Seite



Hauptstadt Seoul



KOREANISCHE ZENTRALE  
FÜR TOURISMUS  
KOREA TOURISM ORGANIZATION

Imagine  
your  
**Korea**



# Seoul moderne Seite



Cheonggyecheon



KOREANISCHE ZENTRALE  
FÜR TOURISMUS  
KOREA TOURISM ORGANIZATION

Imagine  
your  
**Korea**

# Seoul moderne Seite



Myeong-dong



KOREANISCHE ZENTRALE  
FÜR TOURISMUS  
KORSA TOURISM ORGANIZATION

Imagine  
your  
**Korea**

# Seoul traditionelle Seite



Bukchon Hanok-Dorf



KOREANISCHE ZENTRALE  
FÜR TOURISMUS  
KORSA TOURISM ORGANIZATION

Imagine  
your  
**Korea**

# Seoul traditionelle Seite



Insadong



KOREANISCHE ZENTRALE  
FÜR TOURISMUS  
KOREA TOURISM ORGANIZATION

Imagine  
your  
**Korea**

# Seoul traditionelle Seite



Seouler Festungsmauer



KOREANISCHE ZENTRALE  
FÜR TOURISMUS  
KOREA TOURISM ORGANIZATION



# Seoul traditionelle Seite



Changdeokgung-Palast



KOREANISCHE ZENTRALE  
FÜR TOURISMUS  
KOREA TOURISM ORGANIZATION

Imagine  
your  
Korea

# DMZ



KOREANISCHE ZENTRALE  
FÜR TOURISMUS  
KOREA TOURISM ORGANIZATION

Imagine  
your  
**Korea**

DMZ



Panmunjeom



KOREANISCHE ZENTRALE  
FÜR TOURISMUS  
KOREA TOURISM ORGANIZATION







Der 3. Invasionstunnel



KOREANISCHE ZENTRALE  
FÜR TOURISMUS  
KOREA TOURISM ORGANIZATION

Imagine  
your  
Korea



Aussicht



KOREANISCHE ZENTRALE  
FÜR TOURISMUS  
KOREA TOURISM ORGANIZATION

Imagine  
your  
**Korea**



## Nationalpark Maisan



KOREANISCHE ZENTRALE  
FÜR TOURISMUS  
KOREA TOURISM ORGANIZATION





## Nationalpark Hallyeohaesang



KOREANISCHE ZENTRALE  
FÜR TOURISMUS  
KOREA TOURISM ORGANIZATION

Imagine  
your  
**Korea**



## Bucht Suncheonman



KOREANISCHE ZENTRALE  
FÜR TOURISMUS  
KORSA TOURISM ORGANIZATION

Imagine  
your  
**Korea**

# Seoraksan



KOREANISCHE ZENTRALE  
FÜR TOURISMUS  
KORSA TOURISM ORGANIZATION

Imagine  
your  
**Korea**

# Seoraksan



## Nationalpark Seoraksan



KOREANISCHE ZENTRALE  
FÜR TOURISMUS  
KOREA TOURISM ORGANIZATION

Imagine  
your  
**Korea**

# Seoraksan



## Nationalpark Seoraksan



KOREANISCHE ZENTRALE  
FÜR TOURISMUS  
KOREA TOURISM ORGANIZATION

Imagine  
your  
**Korea**



# Gyeongju



KOREANISCHE ZENTRALE  
FÜR TOURISMUS  
KORSA TOURISM ORGANIZATION



# Gyeongju



Nationalmuseum Gyeongju



KOREANISCHE ZENTRALE  
FÜR TOURISMUS  
KOREA TOURISM ORGANIZATION

Imagine  
your  
**Korea**

# Gyeongju



Sternwarte Cheomseongdae



KOREANISCHE ZENTRALE  
FÜR TOURISMUS  
KOREA TOURISM ORGANIZATION

Imagine  
your  
**Korea**

# Gyeongju

## Tumuli-Park Daereungwon



KOREANISCHE ZENTRALE  
FÜR TOURISMUS  
KORSA TOURISM ORGANIZATION

Imagine  
your  
**Korea**

Gyeongju

Seokguram-Grotte



KOREANISCHE ZENTRALE  
FÜR TOURISMUS  
KORSA TOURISM ORGANIZATION

Imagine  
your  
**Korea**

# Gyeongju



Tempel Bulguksa



KOREANISCHE ZENTRALE  
FÜR TOURISMUS  
KOREA TOURISM ORGANIZATION

Imagine  
your  
**Korea**

# Templestay



## Templestay in Haeinsa



KOREANISCHE ZENTRALE  
FÜR TOURISMUS  
KOREA TOURISM ORGANIZATION

Imagine  
your  
**Korea**

# Templestay

## Templestay in Geumsansa



KOREANISCHE ZENTRALE  
FÜR TOURISMUS  
KOREA TOURISM ORGANIZATION

Imagine  
your  
**Korea**



# Templestay



## Templestay in Jikjisa



KOREANISCHE ZENTRALE  
FÜR TOURISMUS  
KOREA TOURISM ORGANIZATION

Imagine  
your  
**Korea**

# Busan



KOREANISCHE ZENTRALE  
FÜR TOURISMUS  
KOREA TOURISM ORGANIZATION

Imagine  
your  
**Korea**

# Busan

Gwangan-Brücke



KOREANISCHE ZENTRALE  
FÜR TOURISMUS  
KOREA TOURISM ORGANIZATION

Imagine  
your  
**Korea**

# Busan



## Haeundae Strand



KOREANISCHE ZENTRALE  
FÜR TOURISMUS  
KORSA TOURISM ORGANIZATION





Shinsegae-Einkaufszentrum



KOREANISCHE ZENTRALE  
FÜR TOURISMUS  
KOREA TOURISM ORGANIZATION

Imagine  
your  
**Korea**



Jagalchi-Fischmarkt



KOREANISCHE ZENTRALE  
FÜR TOURISMUS  
KOREA TOURISM ORGANIZATION

Imagine  
your  
**Korea**

# Jeju



KOREANISCHE ZENTRALE  
FÜR TOURISMUS  
KOREA TOURISM ORGANIZATION

Imagine  
your  
**Korea**



## Strand Hyeopjae



KOREANISCHE ZENTRALE  
FÜR TOURISMUS  
KOREA TOURISM ORGANIZATION

Imagine  
your  
**Korea**



Jeju



## Seongsan Ilchulbong



KOREANISCHE ZENTRALE  
FÜR TOURISMUS  
KORSA TOURISM ORGANIZATION

Imagine  
your  
**Korea**

Jeju



## Hallasan-Nationalpark



KOREANISCHE ZENTRALE  
FÜR TOURISMUS  
KORSA TOURISM ORGANIZATION

Imagine  
your  
**Korea**



## Lavahöhle Manjanggul



KOREANISCHE ZENTRALE  
FÜR TOURISMUS  
KORSA TOURISM ORGANIZATION

Imagine  
your  
**Korea**



Dolharubang



KOREANISCHE ZENTRALE  
FÜR TOURISMUS  
KORSA TOURISM ORGANIZATION

Imagine  
your  
**Korea**

# Koreanische Küche



Kimchi



KOREANISCHE ZENTRALE  
FÜR TOURISMUS  
KOREA TOURISM ORGANIZATION

Imagine  
your  
**Korea**

# Koreanische Küche



Bapsang



KOREANISCHE ZENTRALE  
FÜR TOURISMUS  
KOREA TOURISM ORGANIZATION

Imagine  
your  
Korea

# Koreanische Küche



Street Food



KOREANISCHE ZENTRALE  
FÜR TOURISMUS  
KORSA TOURISM ORGANIZATION

Imagine  
your  
**Korea**





# Traditionelle Märkte

Seoul Gwangjang-Markt

Jeonju Nambu-Markt

Gyeongju Jungang-Markt

Chuncheon Nangman-Markt

Jeju Dongmun-Markt



# Taekwondowon

ist ein 572 Hektar großes Zentrum für Ausbildung, Übung und Forschung für Taekwondo. Es liegt am Fuße des Deogyusan-Gebirges und ist umgeben von neun wunderschönen Tälern in Muju, Südkorea. Hier werden verschiedene Programme für Körper, Seele und Geist je nach Lerngruppen angeboten. [www.tpf.kr](http://www.tpf.kr)



Traditionelle  
Märkte

Medizintourismus

Taekwondo-Tour

Nonverbale  
Shows

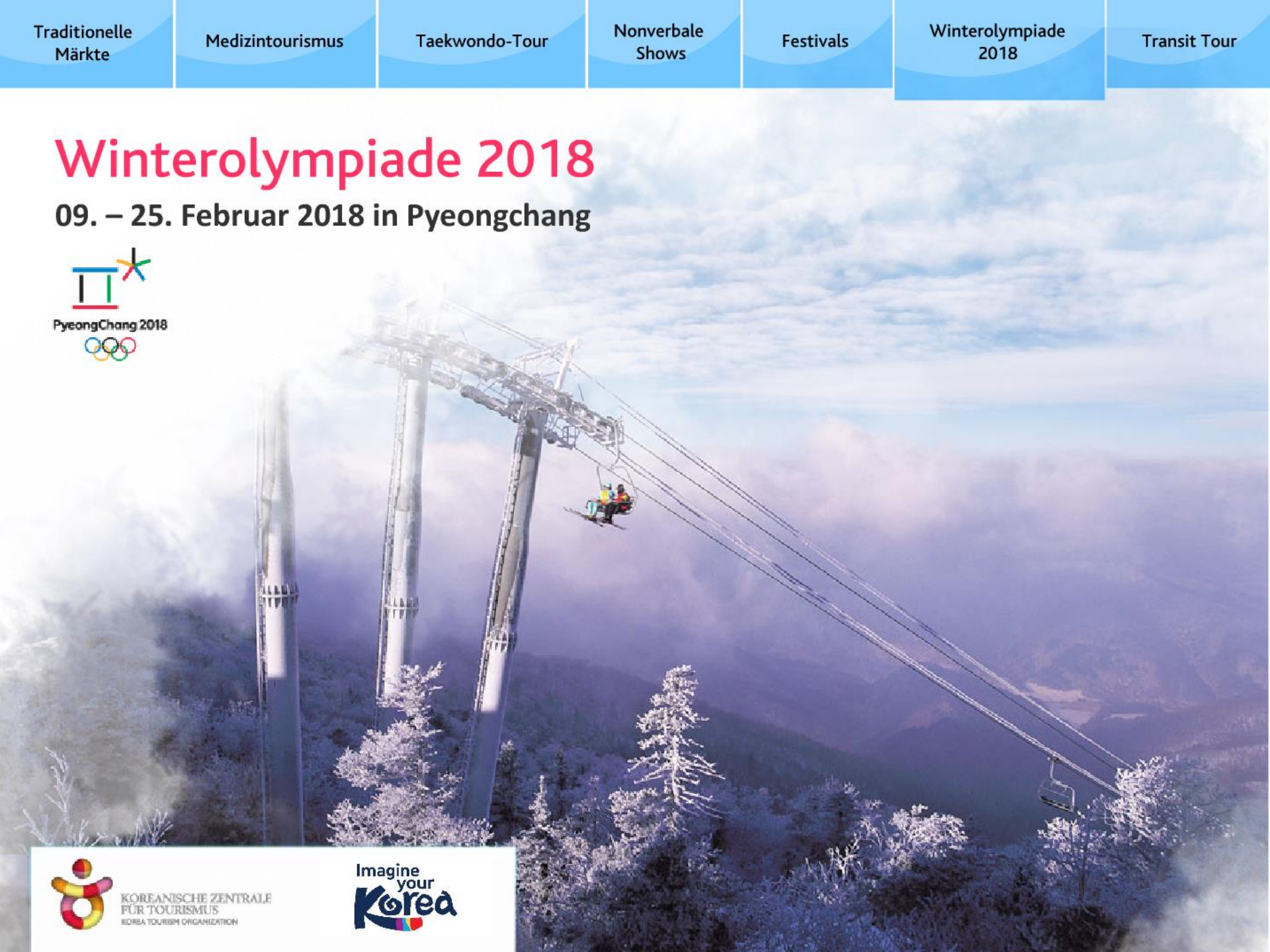
Festivals

Winterolympiade  
2018

Transit Tour

# Winterolympiade 2018

09. – 25. Februar 2018 in Pyeongchang



# Transit Tour

Titel	Tour Inhalt	Std.	Abfahrt
<b>Inchoen Temple</b>	<ul style="list-style-type: none"> <li>◆ Incheondaegyo-Brücke</li> <li>◆ Incheon City Museum</li> <li>◆ Heungryunsa-Temple</li> </ul>	2	13:00 15:00
<b>Asia in Incheon</b>	<ul style="list-style-type: none"> <li>◆ Incheondaegyo-Brücke</li> <li>◆ Wolmi Park</li> <li>◆ Incheonhang-Hafen</li> </ul>	3.5	13:00
<b>Beautiful Night in Seoul</b>	<ul style="list-style-type: none"> <li>◆ Hongik-Universitätsviertel</li> <li>◆ Cheonggyecheon-Fluss</li> <li>◆ Deoksugung-Palast od. Dongdaemun-Markt</li> <li>◆ Insa-dong</li> </ul> <p><i>* Jeden Montag, N-tower statt Deoksugung-Palast.</i></p>	4	18:00
<b>Highlight in Seoul</b>	<ul style="list-style-type: none"> <li>◆ Cheonggyecheon-Fluss</li> <li>◆ Gyeongbokgung-Palast</li> <li>◆ Insa-dong</li> <li>◆ Jogyesa-Temple</li> </ul> <p><i>* Jeden Donnerstag, Changdeokgung-Palast statt Gyeongbokgung-Palast.</i></p>	5	13:00 15:00

# Website

www.visitkorea.or.kr

The screenshot shows the German version of the Korea Tourism Organization's website. The browser address bar displays the URL [http://german.visitkorea.or.kr/ger/index\\_kto](http://german.visitkorea.or.kr/ger/index_kto). The page header includes the logo 'Korea Be Inspired' and a search bar. The navigation menu is located at the top, with 'Touristeninformation' highlighted. Below the navigation, there are links for 'Touristentelefon 1330', 'TIC', 'Touristen-Potzei', 'Goodwill-Guide', 'E-Books', 'Broschüren', and 'Feedback'.

The main content area is titled 'Reisemagazin' and features several sections:

- Events:** Includes a 'Cover-Bild für KoreaReise' and a 'Trick Eye' advertisement.
- Korea in Bildern:** A gallery of images with captions: 'Yeosu - die Hauptstadt der Keramik', 'Essen & Nachleben in Seoul', 'Frühlingstivals 2014 (März bis Mai)', and 'Daejanggum-Kocherlebnis im Korea House'.
- Aktuelles:** A list of news items:
  - Jede letzte Woche des Monats gibt es im Seouler Rathaus...
  - Im Kulturbahnhof 264 findet das Kunstgewerbe-Festival...
  - Bilmorya in Yeosu verlängert Laufzeit bis zum 11. Mai
  - Internationale Camping-Messe beginnt am 27. Februar
  - Auf 7 Kursen 120 Sehenswürdigkeiten in Seoul erleben!
- Auf einem Blick:** A list of links:
  - Koreanische Rezepte
  - Koreanisch Lernen
  - Reiseziele nach Themen
  - 10 Gründe für eine Korea-Reise
  - Aufführungen
- Entertainment:** A section featuring a photo of a man and links to:
  - [Voice] Sung Si-Kyung's Every Moment...
  - Rockband Nef veröffentlicht MV-Teaser...
  - Filmemacher-Brüder stellen bitvivi.de...
  - Neu im Kino: Tabboo! trifft
  - Koreanische Literatur auf Englisch...
- Karte von Korea:** A map of Korea with a legend for 'AUSWAHL' including Seoul, Busan, Jeju, Gyeongju, and Sokcho.
- Wetter:** A weather forecast for Seoul (Seoul) for 27-05-2014, showing a high of 19°C and a low of 11°C.
- Smartphone-Apps der KTO:** Links to 'Coupon', 'Mein Korea Reisebericht', and 'Onlineschulung'.

# KTO-Kontakt

Koreanische Zentrale für Tourismus

Baseler Straße 35-35, 5. OG

60329 Frankfurt

E-Mail: [ktoff@euko.de](mailto:ktoff@euko.de)

Tel.: 069 233 226

Fax: 069 253 519



KOREANISCHE ZENTRALE  
FÜR TOURISMUS  
KOREA TOURISM ORGANIZATION

Imagine  
your  
Korea